



# WEBINAR : BEFORE DEPARTURE

**Welcome to Brest !**



# OUR PARTNERS



# STAGES BEFORE ARRIVAL

- 1) Requesting a visa
- 2) Subscribing to a health insurance for your arrival time
- 3) Essential documents
- 4) Looking for accomodation

# 1) REQUESTING YOUR VISA

- You need to ask for a **long-stay visa** (« VLS-TS étudiant ») in the French consulate/embassy of your country of residence.
- To request your visa, you will need a **letter of acceptance** from the school or university you will study in.

# CHECK YOUR VISA WELL !



- Visa "mobilité"
- Visa "études via Mayotte"



## 2) SUBSCRIBE TO AN INSURANCE

- For at least the 1st month of your stay in France (until you get the French Social Security)
- You need to be covered in case of hospital stay but as well for repatriation.

# ARE

## Assistance Rapatriement et Responsabilité Civile

ARE présente une double solution : vous êtes couverts pour les dommages matériels et corporels que vous pourriez causer à un tiers, et vous bénéficiez de la garantie *Assistance rapatriement*.

**Pour qui :** uniquement étudiant et chercheur résidant en France

**Durée :** 12 mois minimum

### Vos avantages:

- Responsabilité civile vie privée (y compris lors des stages Conventionnés)
- Assistance rapatriement sanitaire : frais réels
- Rapatriement du corps : 1 500€ maximum

**Tarif annuel :** 33€ en individuel, 55€ famille

### Les + d'ACS pour vous :

- ✓ Contrat d'assurance et certificat immédiats sur votre mail dès souscription

[Devis, détails et souscription ici](#)



## Globe Partner

### Excellent rapport qualité, 40 ans maximum

Globe Partner est une couverture complète pour toute personne de moins de 40 ans qui part en voyage, en stage à l'international, qui s'installe dans un pays étranger ou encore qui est en attente de la sécurité sociale; pour une courte période et jusqu'à un an.

**Pour qui :** toute personne de moins de 40 ans

**Durée :** De 1 à 12 mois (renouvelable une fois)

**Couverture :** selon la/les zone géographique choisie lors de souscription

### Vos avantages:

- Plafond maximum des remboursements 300 000€
- Remboursements médicaux à 100%
- Assistance rapatriement sanitaire et du corps : frais réels
- Responsabilité civile vie privée (y compris lors du Stage conventionné)
- Souscription avant le départ (si après : délai de carence de 8 jours applicable)

**Tarif :** à partir de 36€/mois si départ depuis l'UE, 48€/mois si départ hors UE


### Les + d'ACS pour vous :

- ✓ Contrat d'assurance et certificat immédiats sur votre mail dès souscription
- ✓ Epidémies : frais médicaux et hospitalisation couverts
- ✓ Modification des dates en cas d'imprévu gratuitement
- ✓ En cas du refus de visa : remboursement d'assurance (20€ de frais de dossier)

[Devis, détails et souscription ici](#)



# BRING WITH YOU

- Valid passport
- Birth certificate (Translation and certified copy)
- Driving Licence (if you have one)
- ID photos
-  Scan or take pictures of your documents





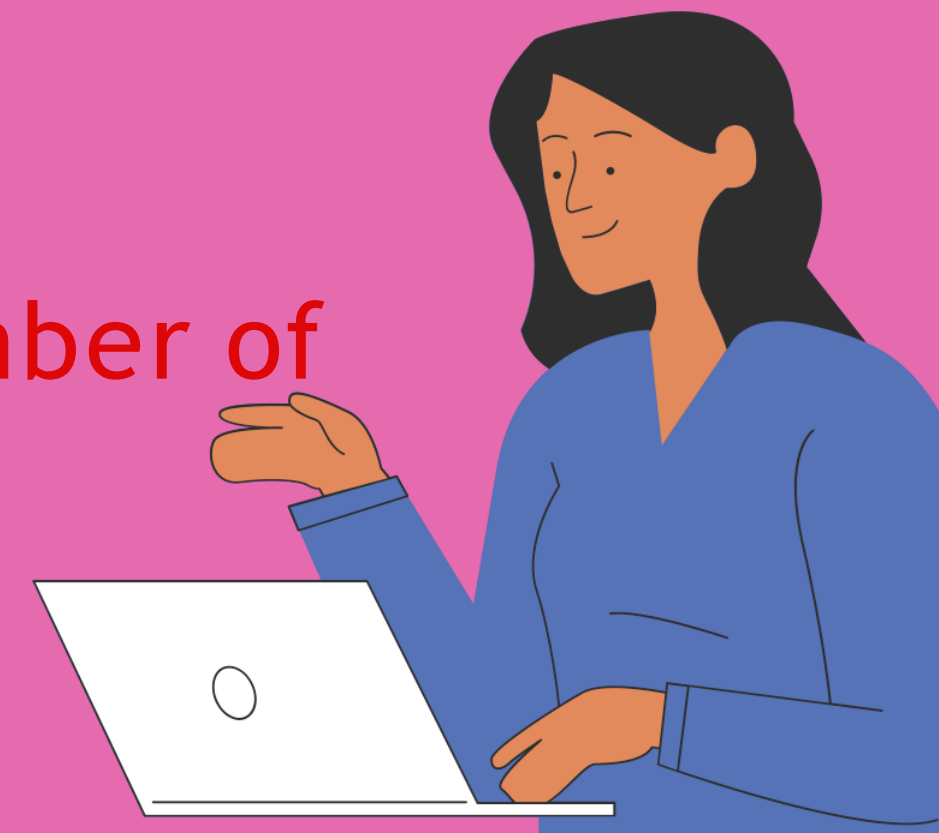
# HOUSING IN BREST

Brest welcomes around 30 000 students!

Don't wait to be in France to find accomodation!

Types of housing :

- Private student residences
- Private rentals
- Young Workers Home (FJT)
- University residence (Cité U / CROUS) **Only a small number of rooms available!**



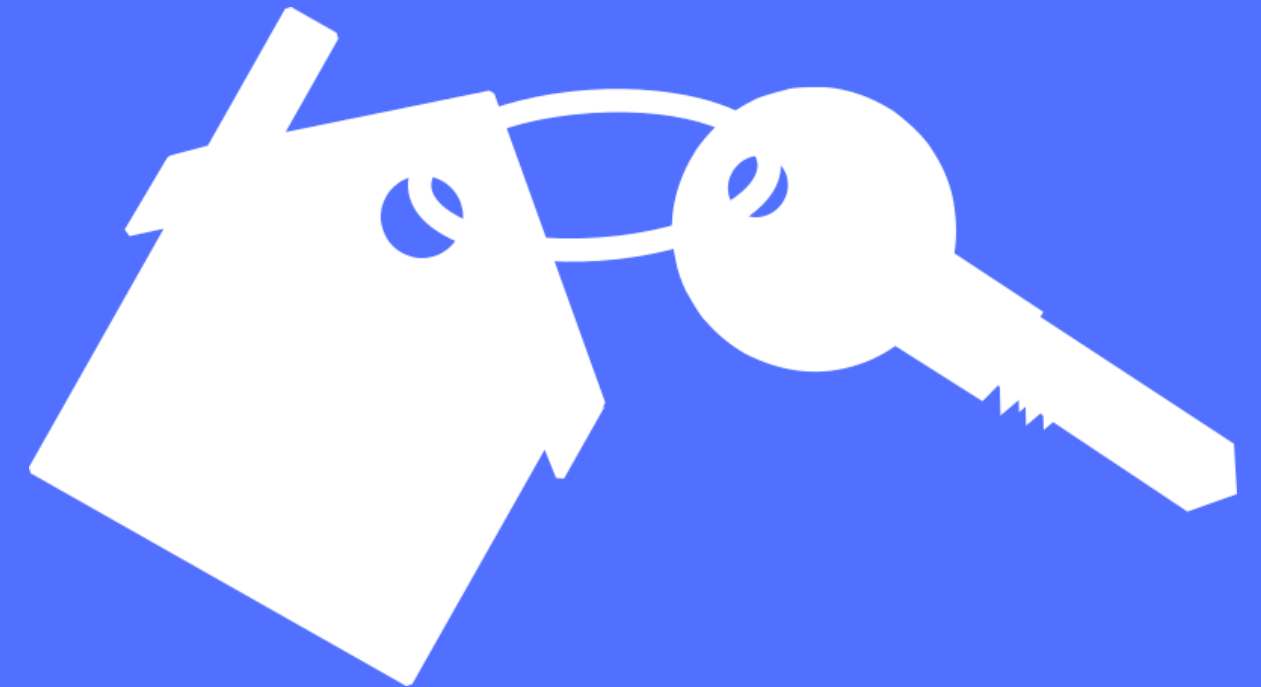
# RENT

**Cost of rental**

**+**

**Other fees :**

- **Electricity/gaz**
- **Water**
- **Internet**
- **Home insurance (compulsory)**



# CHOOSE YOUR ACCOMMODATION

[Website of the CMI >>>](#)

[Campus France](#)

[BIJ \(Bureau Information Jeunesse\)](#)



Furnished accommodation « meublé » preferred



Flatshare : [La carte des colocs](#)

Homestays : [Lokaviz](#)

Private housing platforms : [Le Bon Coin](#) > location / colocation, [Studapart](#), [Adele](#), [Immojeune](#), [Location-etudiant](#), [Housing anywhere](#)

STUDENTS WELCOME DESK | EURAXESS SERVICES | DÉVELOPPEMENT DE CARRIÈRE | PARTIR À L'ÉTRANGER | AGENDA DU CMI BREST | FAQ | CONTACT

Accueil > Students Welcome Desk > Démarches administratives > Se loger à Brest

## SE LOGER À BREST

Trouver un logement est souvent difficile. Voici quelques conseils et liens utiles pour mettre toutes les chances de votre côté:

Le site [pap.fr](#) dispose de vidéos explicatives très bien faites. Nous vous conseillons notamment de regarder la vidéo de la PAP ci-dessous qui vous expliquera comment soigner le premier contact avec le propriétaire.

**RECHERCHE**

**STUDENTS WELCOME DESK**

**Démarches administratives**

- Vous recherchez un stage?
- Accueil en gare/aéroport
- Fiches pratiques
  - Titres de séjour
  - Assurance Maladie
  - Autres formalités à l'arrivée
- Se loger à Brest
  - Annonce de particuliers
  - Annonces d'agences immobilières
  - Annonces de notaires
  - Colocations
  - Habitations à Loyer Modéré (HLM)
  - Hébergements temporaires


Campus France propose également un témoignage vidéo sur [ce lien](#) et une vidéo explicative sur **le dispositif visale** :

● <https://livin-france.com/>

CODE PROMO : CMIB10



Everything to succeed your studies in  
France

 Continue with Google

or

Create a free account

By signing up, you agree to our [Terms of Use](#) and our [Privacy Policy](#), including our [Use of Cookies](#).

Do you already have an account ?

Log In

CODE PROMO : CMIB10

The screenshot displays a real estate application interface. On the left is a vertical navigation menu with icons for home, search, location, and other features. The main content area is titled "Brest" and shows 44 accommodations. It includes a search bar, a "Sort by: Newest" dropdown, and filter buttons for "Price range", "Area", "Favorites", and a filter icon. Two listings are visible: "FONCK | Chambre 1" and "FONCK | Chambre 2", both priced at 420 €. The first listing includes details like "Brest (29200)", "Flatsharing", "12m²", "4 mates", and "Shared", and is marked "Available now". To the right is a map showing the location of the listings, with labels for "Отепная Амяльная" and "Клетная Клятная". A "More information" button is located below the map.

**Brest**

44 Accommodation Sort by: Newest

Price range Area Favorites

**FONCK | Chambre 1**  
Brest (29200) **420 €**

Flatsharing

12m<sup>2</sup> 4 mates Shared

Available now

**FONCK | Chambre 2**  
Brest (29200) **420 €**

More information

v2.2.1



[Erasmus Play](#) is a comparator of accommodations for student across Europe.

Book your place in 3 stages :

- Select the city where you're going to study
- Compare the available offers
- Book it in a secure way!

[http://erasmusplay.com/?utm\\_source=univ-brest&utm\\_medium=MGfr&utm\\_campaign=link](http://erasmusplay.com/?utm_source=univ-brest&utm_medium=MGfr&utm_campaign=link)

# ASSISTANCE

- **VISALE** Free deposit against unpaid rent in the private housing sector.:  
[www.visale.fr](http://www.visale.fr)
- **LOCA-PASS**: allows you to immediately pay the security deposit requested and to reimburse it little by little, without interests :  
[actionlogement.fr](http://actionlogement.fr)



# SHORT TERM HOUSING

- Young Workers Home - Foyers Jeunes Travailleurs : [le site du BIJ](#)
- Hostels - Auberge de Jeunesse du Port de plaisance: [aj-brest.org](#)
- Residential hotels : [Office de Tourisme de Brest](#)





## Furnish your place :

Emmaüs, La Recyclerie, Le Bon Coin



leboncoin



### Home Insurance:

Except for short terms, legally you must take an insurance «  
garantie risques locatifs » ([etudiant.gouv](http://etudiant.gouv.fr))



# BE WELCOMED IN BREST



The CMI and the student union FédéB,  
welcome international students at their arrival in Brest.

**ACCOMPAGNEMENT PERSONNALISÉ**

En partenariat avec la Fédé B  
Inscrivez-vous en ligne

**ACCOMPAGNEMENT PERSONNALISÉ PAR UN VOLONTAIRE**

Le CMI Brest en partenariat avec la Fédé B vous propose un accompagnement personnalisé par un volontaire.

- register here [formulaire en ligne](#).
- 8 days before arrival
- Free



**Be aware** that the welcoming is in Brest,  
not in Paris\*

# LE PACK ACCUEIL



The Welcome Pack can be provided by the Fédé B or by your school.

It includes:

- Transportation ticket
- A city map
- Gifts from Brest Metropole



# LE CENTRE DE MOBILITÉ INTERNATIONALE DE BREST

**Cité internationale,  
135 Cours Aimé Césaire**

Retrouvez nous au Plateau des Capucins ou sur :  
<https://www.cmibrest.fr/>



# ON ARRIVAL



- Opening of the CMI on the 21st of August 2023
- Follow us on Facebook/Instagram
- Contact: [etudiant@cmibrest.fr](mailto:etudiant@cmibrest.fr)
- Webinars at the start of the school year :
  - Visa validation
  - Social Security
  - Working as an international student

*Merçi*

# QUESTIONS/ANSWERS

